

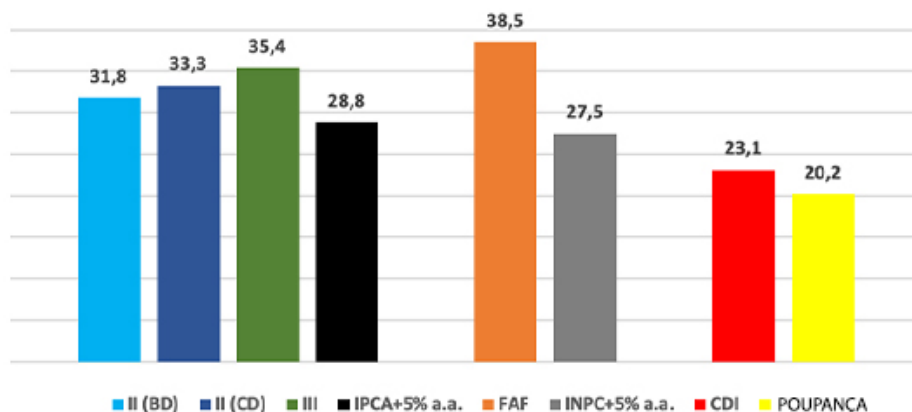
## Turbulência global impacta início do ano

Os Planos de Benefícios apresentaram rentabilidades inferiores às metas em janeiro, com exceção do Plano II classe BD, diante do cenário econômico turbulento verificado no mês, em função principalmente do coronavírus.

Período	II (BD)	II (CD)	III	Meta (IPCA + 5% a.a.)	FAF	Meta (INPC + 5% a.a.)	CDI
Janeiro	1,07	-0,02	0,36	0,62	0,49	0,60	0,38

As rentabilidades dos planos permanecem acima das metas em períodos mais extensos, como no acumulado de 36 meses.

## Rentabilidade em 36 meses (em %)



Confira a seguir os principais fatos ocorridos com impactos nas rentabilidades dos ativos durante o mês de janeiro.

### Cenário Interno

- Banco Central realizou novo corte da taxa básica de juros para 4,25%, sinalizando interrupção do ciclo de queda;
- Inflação voltou a ceder no mês de janeiro com recuo no preço das proteínas;
- Dados preliminares sobre atividade vieram abaixo do esperado.

### Cenário Externo

- Choque global em função do acirramento militar entre EUA e Irã;
- Coronavírus trouxe instabilidade aos mercados em função do potencial impacto no crescimento global;
- Governo chinês anunciou novos estímulos à economia doméstica;
- Dólar se apreciou frente as principais moedas globais.

ATENDIMENTO



0800 702-4422



CANAL DE DENÚNCIA



0800 740-4789

