



Vice-presidente de RH e administração incentiva adesão ao Plano de Previdência da BRF

Gilberto Orsato, vice-presidente de Recursos Humanos e Administração da BRF, incentiva os colaboradores a se envolverem na Campanha de Adesão com a missão de levar a quem ainda não fez a adesão ao Plano III a oportunidade de também participar das vantagens e benefícios proporcionados pela Previdência Complementar da empresa.

A BRF Previdência reforça o convite realizado por Gilberto para que todos se

juntem na tarefa de conscientizar e explicar a cada um dos colaboradores que o investimento de uma pequena parte de seus recursos se converterá no futuro em um aliado para construção de seus objetivos idealizados durante toda a vida profissional.

O momento de pensar no futuro começa no instante em se ingressa no mercado de trabalho. Por isso, para quem não decidiu sobre um plano de previdência é importante pensar sobre esta possibilidade.

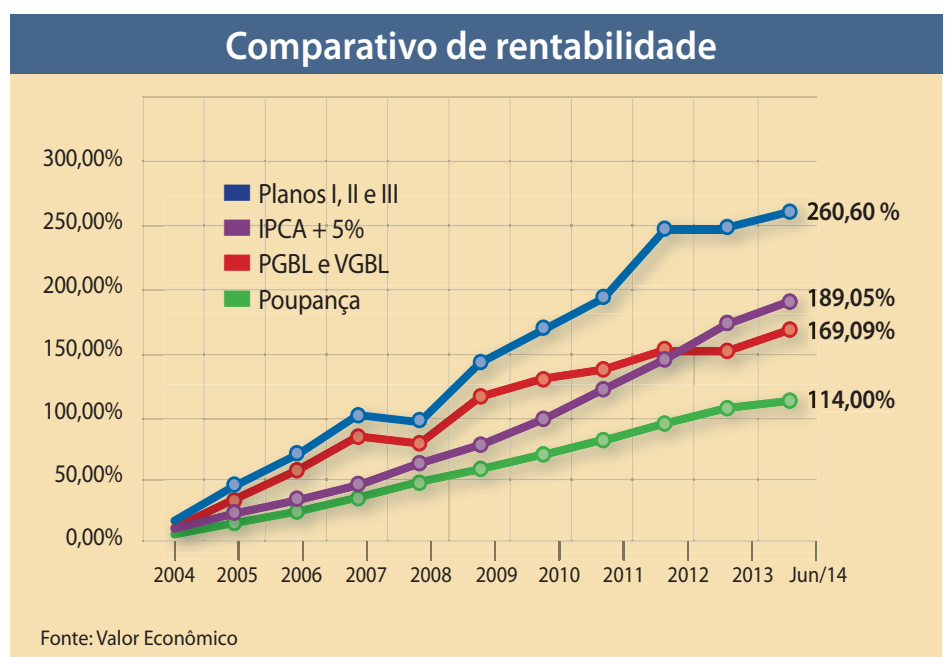


Rentabilidade do Plano III da BRF Previdência supera planos abertos

O diretor de investimentos, Hugo Saito, destaca a rentabilidade do Plano III ao longo dos anos. Este é o resultado da Política de Investimentos e também do menor custo para gestão dos recursos.

Para Saito, enquanto nos planos abertos e outros tipos de investimentos há necessidade de remunerar as empresas administradoras, na BRF Previdência o resultado dos investimentos é totalmente revertido em favor do participante.

O exemplo disso pode ser a rentabilidade nos últimos 10 anos dos Planos I, II e III que atingiu 260%, enquanto a média dos planos abertos foi de 169% e a nossa meta atuarial em 189%. A rentabilidade além da meta atuarial representou mais ganho aos participantes.



editorial

Desde a recepção do Plano FAF, trabalhamos para estruturar nossa entidade e adequá-la a essa nova realidade. Adotamos medidas para fortalecer a governança aprovando um Manual de Governança Corporativa, e melhoramos a comunicação com os associados. Estamos finalizando as alterações nos sistemas e no nosso site, o que possibilita atender melhor ainda a todos os participantes.

Ajustados esses pontos, é hora de aumentar o número de participantes, mostrando aos colaboradores da BRF a importância de se ter um plano de previdência. Para esta tarefa, contamos com apoio da companhia e de nosso Conselho Deliberativo.

Este material é especial para você que ainda não decidiu ter um plano de previdência. Leia com atenção. Veja as vantagens. Analise o que você deixa de ganhar ao não pensar no futuro e avalie como pretende complementar sua aposentadoria.

Esperamos convencê-lo a se juntar aos mais de 30 mil colaboradores que são participantes e nos confiar a tarefa de cuidar de um plano de previdência para você.



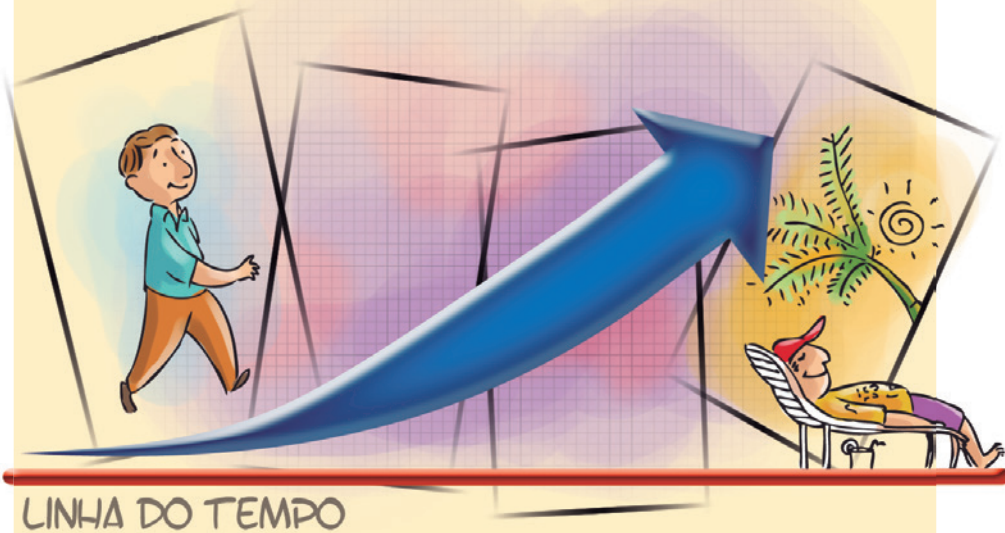
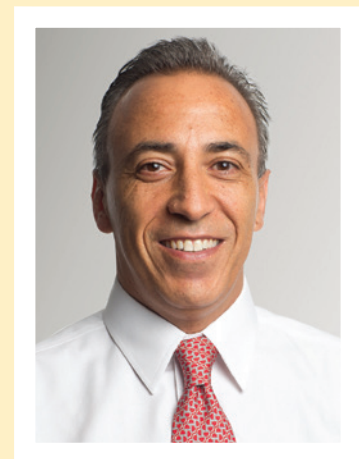
Francisco Alexandre - Diretor Superintendente

para sorrir no futuro

Plano de Previdência é projeto de longo prazo, avalia presidente do Conselho

Adesão a um Plano de Previdência representa a formação de poupança pensando o seu futuro e de sua família. É parte relevante do planejamento financeiro pessoal e familiar para utilização no momento da aposentadoria, avalia Ely Mizrahi, presidente do Conselho Deliberativo da BRF Previdência.

Ely reforça que é importante o envolvimento de todos os gestores e lideranças para incentivar a adesão aos benefícios oferecidos pelo fundo de pensão patrocinado pela empresa, fazendo ingressar o maior número de pessoas possível.



BRF
previdência

Contatos: 0800 702 4422
www.brfprevidencia.com.br
brfprevidencia@brf-br.com

O jornal BRF Previdência Edição Especial é uma publicação direcionada aos colaboradores da BRF.

Diretoria Executiva:

Francisco Ferreira Alexandre - Diretor Superintendente,
Rosane von Mecheln - Diretora Administrativa e de Seguridade e
Hugo Saito - Diretor de Investimentos.

Conselho Deliberativo:

Presidente: Ely David Mizrahi
Conselheiros: Fabrício da Silva Delgado, Júlio Cesar Cavasin, Marcos Badolatto, Edina Biava e Ralf Piper.

Jornalista responsável: Júnior Barreto
Edição de arte: Tadeu Araujo

Impressão: Bangraf
Tiragem: 10.000 exemplares

EXPEDIENTE

Invista nele hoje mesmo

Para conselheiro eleito, Plano de Previdência é uma forma de reconhecimento do colaborador



O benefício da Previdência Privada da BRF é uma das maneiras que a empresa encontrou para reconhecer e incentivar seus colaboradores a pensar no longo prazo. É também uma forma de manter e aumentar a satisfação das pessoas no local de trabalho, declara Fabrício Delgado, Conselheiro Deliberativo da BRF Previdência.

Não hesite em fazer sua adesão, o propósito da BRF Previdência, que conta com o apoio da patrocinadora, a BRF, é dar tranquilidade no momento

em que você decidir usufruir os benefícios de sua aposentadoria.

A oferta de um Plano de Benefício, desde o primeiro momento em que você se integra a nossa equipe, é também um reconhecimento por parte da empresa de que ela acredita em seu potencial.

Desejamos caminhar juntos até a aposentadoria, destaca diretora de Seguridade



Planejar o futuro financeiro é uma tarefa que a maioria dos brasileiros adia indefinidamente, acreditando que o benefício de aposentadoria que receberá do INSS será suficiente para manter o seu padrão de vida e que o custo de vida após encerrar a carreira de trabalho irá diminuir, destaca Rosane von Mecheln, diretora Administrativa e de Seguridade da BRF Previdência.

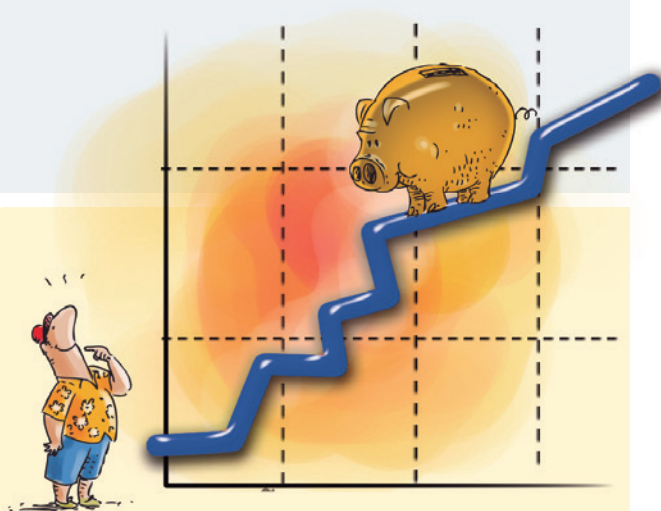
Entretanto, a realidade tem mostrado que contar somente com o INSS pode não ser suficiente para ter uma vida financeira mais tranquila na aposentadoria. Além de nossa expectativa de vida ter aumentado, o custo com a saúde também tem crescido muito, o que faz com que grande parte das pessoas precise continuar trabalhando após a aposentadoria, para poder viver dignamente.

Para poder usufruir de uma vida finan-

ceira mais equilibrada, é preciso fazer desde cedo uma poupança previdenciária, que vai garantir uma renda extra ao se aposentar.

Para quem é funcionário da BRF conta com a parceria da empresa para planejar e construir o seu futuro financeiro. Ao aderir ao plano de previdência que a BRF oferece, a empresa junta-se a você no esforço de poupar e também faz contribuição para o seu plano. Para cada real de contribuição básica que você deposita no plano, a empresa também coloca um real.

É como se o seu investimento no plano de previdência rendesse 100% já no momento em que cada contribuição é feita. Formar a poupança previdenciária “a quatro mãos” fica muito mais fácil, reforça Rosane. Pense nisso e faça a escolha certa: escolha você sorrindo amanhã.



Adesão ao Plano garante benefício do Empréstimo Simples

A BRF Previdência está preparando mais um benefício aos participantes dos Planos I, II, e III. Os associados destes planos poderão realizar Empréstimo Simples (ES), como já acontece aos participantes do Plano FAF, com prazo de pagamento de até 60 meses e com taxas mais

baratas do que a maioria praticada no mercado.

A expectativa é que esta linha de crédito esteja disponível até o final do segundo semestre. Os critérios e modalidades estão em análise e devem ser similares ao que é ofertado atualmente para os participantes do Plano FAF.

COMO FAZER ADESÃO

A adesão poderá ser feita junto ao RH de sua unidade, pelo telefone **0800-702-4422** ou e-mail, brfprevidencia@brf-br.com.

Pela intranet, acesse o menu, seguindo as etapas: Corporativo – Recursos Humanos – BRF Previdência – Formulários – Plano III, preencha e entregue no RH de sua unidade.

Para saber mais, acesse o site da BRF Previdência www.brfprevidencia.com.br.



Educação Financeira



Este é outro benefício que os participantes têm ao se tornar parte de nosso plano de previdência. A unidade de Chapecó recebeu no dia 07 de agosto a Palestra de Guilherme Arcega, da Consultoria Consiglieri Brasil, sobre educação financeira e previdenciária, debatendo questões como orçamento, planejamento financeiro, economia, e controle de gastos.

A educação financeira é um tema atual e necessário nas famílias e nas organizações, e serve para mostrar a necessidade que temos para tratar de maneira organizada o orçamento pessoal e familiar, para evitar o desequilíbrio financeiro e de situações inesperadas em decorrência da falta de planejamento.

Cerca de 160 colaboradores participaram do evento realizado em Chapecó. A próxima palestra será promovida na unidade de Francisco Beltrão, no mês de outubro. **Fique atento**, você é nosso convidado a participar.



BRF Previdência participa das Feiras de Benefícios e promove Palestras aos colaboradores

A Campanha de Adesão já começou, e a BRF Previdência faz sua parte movimentando as unidades com materiais de comunicação, participação nas Feiras de Benefícios, e a realização de Palestras.

Nos dias 28 e 29 de julho, representantes da entidade estiveram na Feira de Benefícios em Uberlândia. Nos dias 13 e 14 de agosto foi a vez de Rio Verde. A próxima Feira de Benefícios com participação da BRF Previdência será em Curitiba, nos dias 04 e 05 de setembro.